

Etudes BPL de chimie analytique, de physico-chimie et d'écotoxicologie

Agréé au titre du Crédit Impôt Recherche

- Depuis 17 ans nous accompagnons les entreprises de la chimie par la réalisation des études BPL nécessaires à la constitution des dossiers réglementaires, en conformité avec les méthodes officielles.
- **Aucune sous-traitance**: nous maîtrisons en interne toutes les étapes du processus jusqu'à la délivrance du rapport final et à l'archivage des données.
- **Une entreprise à taille humaine, des scientifiques hautement qualifiés** et une réelle politique de communication vous assurent de rester au plus près du déroulement de vos études.

Développements analytiques

Nous développons et validons pour vous les **méthodes analytiques de quantification** des actifs et/ou des impuretés, en conformité avec les standards réglementaires les plus exigeants.

Plus de 15 années d'expérience et un parc complet d'équipements chromatographiques nous permettent de traiter les cas même les plus complexes.



Propriétés physico-chimiques

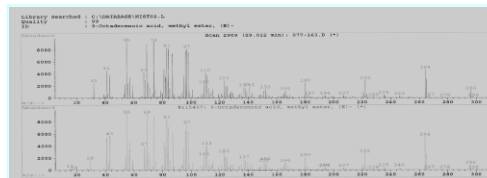


✓ Mesure des **propriétés intrinsèques** : Densité, viscosité, tension de surface, point d'éclair, point de fusion, point d'ébullition, coefficient de partage eau/octanol, solubilité dans l'eau

✓ Etude des **propriétés à l'usage** : pH, moussage, tenue en suspension, granulométrie, production de poussières et autres méthodes CIPAC

Shelf-life – Etudes de stockage accéléré

- ✓ Des espaces de stockage dédiés pour les études de stabilité, avec enregistrement en continu des conditions d'environnement
- ✓ Procédure de vieillissement accéléré standard: 14 jours à 54°C, modulable au cas par cas de 5 à 80°C
- ✓ Stockage à température ambiante sur 2 ans, ou plus



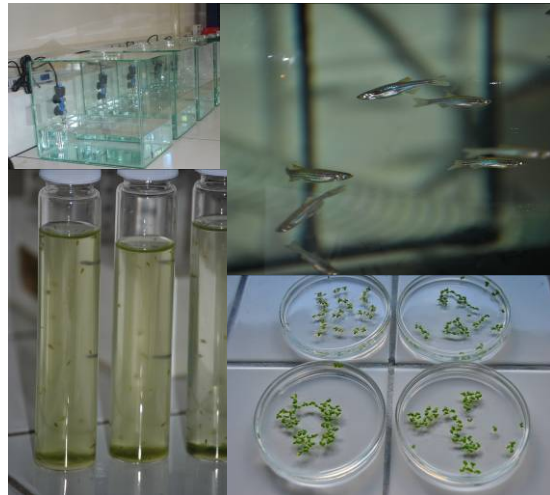
Devenir dans l'Environnement - Dégradation



- ✓ **Biodégradation facile** en bouteilles fermées ou par suivi manométrique
- ✓ **Dégradation abiotique**
- ✓ **Inhibition des boues activées**
- ✓ **Adsorption/désorption**: coefficient d'adsorption et cinétique d'adsorption sur la matière organique des sols

Ecotoxicologie aquatique

- ✓ Les études sont possibles sur l'ensemble des indicateurs du milieu aquatique, d'eau douce ou d'eau de mer
- ✓ Multiplication des **algues vertes** ou des **cyanobactéries**
- ✓ Mobilité et reproduction des **daphnies**
- ✓ Développement embryonnaire, croissance des alevins et toxicité aigüe sur **poissons**



Ecotoxicologie terrestre



- ✓ Nous maîtrisons l'ensemble des méthodologies d'étude de la toxicité aigüe et des effets sur la reproduction des **lombrics**, des **enchytréides**, des **collemboles**, des **chironomes**, des **acariens prédateurs** du sol, des **arthropodes non cibles**, ainsi que les études sur les **abeilles**, les **plantes supérieures** et les **micro-organismes du sol**.
- ✓ Savoir-faire historique de l'entreprise. Nous actualisons sans cesse nos compétences aux nouvelles lignes directrices de l'OCDE.
- ✓ Nos élevages nous permettent d'afficher une **excellente réactivité** sur des études souvent longues de plusieurs mois.