



Mercredi 4 et Jeudi 5 Octobre 2017
Espace Tête d'Or, Lyon

La Réglementation Biocides En Pratique

Réglementation Biocides : les points clés
Les attentes des autorités de tutelle
Les clés pour les dépôts de dossiers
Les évaluations des risques

Avec la participation

- d'**autorités de tutelle** : ANSES, DGCCRF, DGRP
- d'**industriels** : Brenntag, Dow, Hypred, Spontex, Troy, ...
- de **cabinets conseil** : Equitox, ERM, Fieldfisher, Redebel, Staphyt

Plus de 250 participants attendus

Majoritairement des **industriels**, tous secteurs concernés

www.congres-biocides.com

Organisateur:

Mercredi 4 octobre 2017

Animation des deux journées : Sandra POITOU, Responsable Congrès, **abe**



9h Actualités, évolution de la Réglementation Biocides

Murielle LETOFFET, Adjointe au chef du Bureau des produits chimiques et **Sylvie DUCHAMP**, Chargée de mission biocides, DGPR, **Ministère de la Transition écologique et solidaire**



9h30 Activités biocides à l'ANSES et processus d'instruction d'un dossier d'AMM

Romy COLLET, Chargée de projet Scientifique et Technique, Unité de coordination biocide, **ANSES**



10h Bilan des inspections 2016 sur les produits biocides

. Point sur l'étiquetage des produits biocides

Muriel GOUX, Rédacteur en charge des produits biocides, **DGCCRF**



10h30 Pause

11h00 Questions/Réponses avec les autorités de tutelle



12h Actualités juridiques sur la réglementation Biocides

. Partage de données: les possibilités de recours grâce à l'Echa ou à l'encontre de l'Echa

. Equivalence technique, conformité du dossier substance, Article 95

Maud GRUNCHARD, Avocate, **Fieldfisher**

12h30 Déjeuner

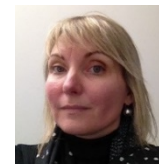
14h Le dépôt d'un produit biocide dans différents pays européens : période transitoire, Reconnaissance Mutuelle, AMM de l'Union ...

Sophie AVIRON-VIOLET, Regulatory Affairs –Team leader, **Staphyt Regulatory** (ex Ambrosi Scientific Consulting)



14h30 Les familles de produits : AMM, Construire une famille, intérêt, ...

Isabelle DEMOMENT, Responsable des Affaires Réglementaires, **Hypred**



15h Les "same" : Définition, AMM, Construction, Intérêt, ...

Rodolphe QUÉROU, Europe Product Stewardship and Regulatory Manager, **Dow Microbial Control**



15h30 Questions/Réponses

16h Pause

16h30 Mise au point d'une stratégie d'enregistrement d'un portefeuille de produits

. Avantages et inconvénients de chaque approche

Thomas RAAS, Regulatory Affairs Project Manager, biocidal products, **Redebel Regulatory Affairs**

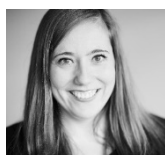


17h00 Les enseignements à tirer des dossiers Rodenticides : renouvellement, guidelines, interactions CLP, ...

. Renouvellement substance active et AMM : processus, échanges avec les autorités

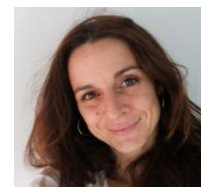
. Interactions CLP/BPR

Flore COGNAT, Biocides Sector Group Manager, **CEFIC**



17h30 Comment innover dans les biocides ?

Nathalie HANON, Responsable Affaires Réglementaires, **Troy**



18h00 Questions/Réponses

18h30 Fin de la 1^e journée

18h40 Cocktail

Jeudi 5 octobre 2017



9h Panorama des obligations et des tâches de chacun selon sa position dans la chaîne

. Fabricant / Formulateur / Utilisateur : qui doit faire quoi ?
Cécile ROUSSEAU, Consultante Principale, **ERM France**
Yannick BILLET, Business Manager, **Brenntag**



9h30 Les substances générées in situ : "Elémentaire mon cher Watson"

. Exemple du chlorure de sodium
. Consortium : l'union fait la force
Arnaud MASSEL, Ingénieur Technico-Commercial, **CSME**

10h Questions / Réponses

10h30 Pause

11h00 Articles traités : définition, mise sur le marché, étiquetage

Nicole OGER, Responsable Pole Technique Produit, **Spontex**



11h30 Les règles d'étiquetage des produits biocides et des articles traités

Claudie MATHIEU, Responsable des Affaires Réglementaires Produits, **FIPEC**

12h Questions/Réponses

12h30 Déjeuner



14h00 Evaluation des risques environnementaux : de la théorie aux conséquences pratiques

Gautier VINCENT, Gérant associé, Responsable technique, **Sicadae**

14h30 Evaluation des risques santé : les points critiques

Benoit FRAYSSE, Toxicologue réglementaire, **Equitox**



15h Pause



15h30 Les critères d'acceptation pour la démonstration de l'efficacité des produits dans les dossiers d'AMM

Isabelle ATTIG, Chef de l'unité d'évaluation de l'efficacité des biocides, **ANSES**

16h00 Questions/Réponses

16h45 Fin du Congrès

* * *

Le Congrès Biocides a pour vocation, clairement pédagogique, de permettre aux participants de mieux comprendre cette réglementation complexe de par son évolutivité, ses conséquences et comment s'organiser pour y faire face.

Public : Le Congrès Biocides s'adresse à toutes les personnes concernées par cette réglementation

- ✓ Fabricants et Distributeurs de substances actives ; de produits biocides
- ✓ Grande distribution ; Cabinets conseils, Laboratoires, ...

Secteurs principaux :

- ✓ Désinfection, Détergence
- ✓ Insecticide, Anti-nuisibles
- ✓ Peinture, Vernis ; Protection
- ✓ Santé animale ; Traitement de l'eau

Pour vous inscrire dès maintenant : <http://meetings.congres-biocides.com/2017/>